



Pesquisa de Intenção de votos



**Careiro
Castanho**

Metodologia

Entrevistas: 450

Margem de erro: 4,7

Intervalo de Confiança: 95%

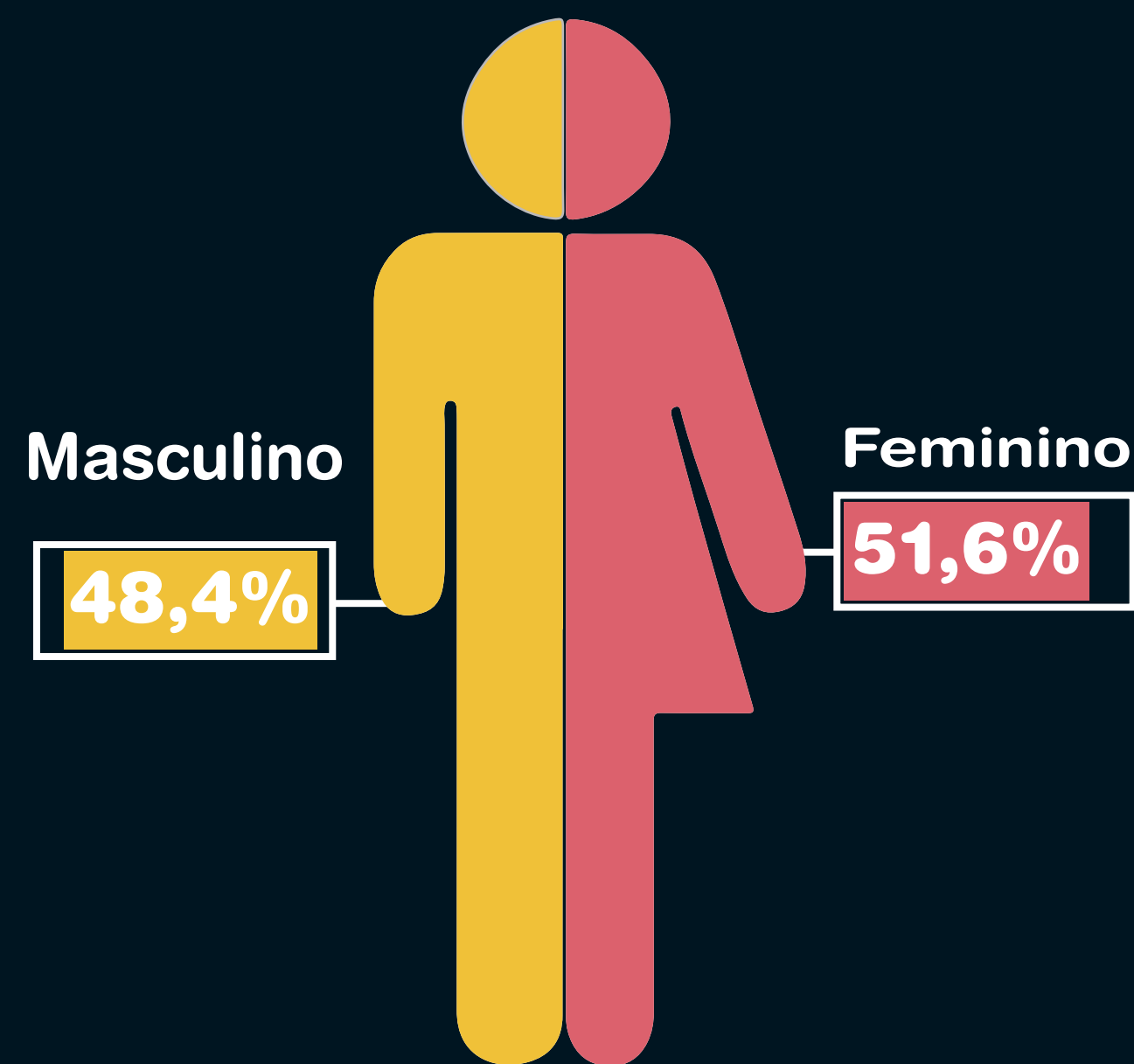
Período de Realização: 05 e 06 de Dezembro de 2023
Estatístico - Erico Jander da Silva Lopes (CONRE-8940)

A metodologia considera uma Amostragem Aleatória Simples entre os eleitores do Careiro Castanho com 16 anos ou mais, ponderando uma amostragem estratificada proporcional por zona rural e urbana . Foi realizada uma amostra de 450 entrevistas, o que proporciona uma margem de erro de 4,7% para um intervalo de confiança de 95%. Obedecendo a RESOLUÇÃO N° 23.600/2019, art. 2, caput, IV, foram feitas as ponderações em relação a sexo, idade, grau de instrução e nível econômico.

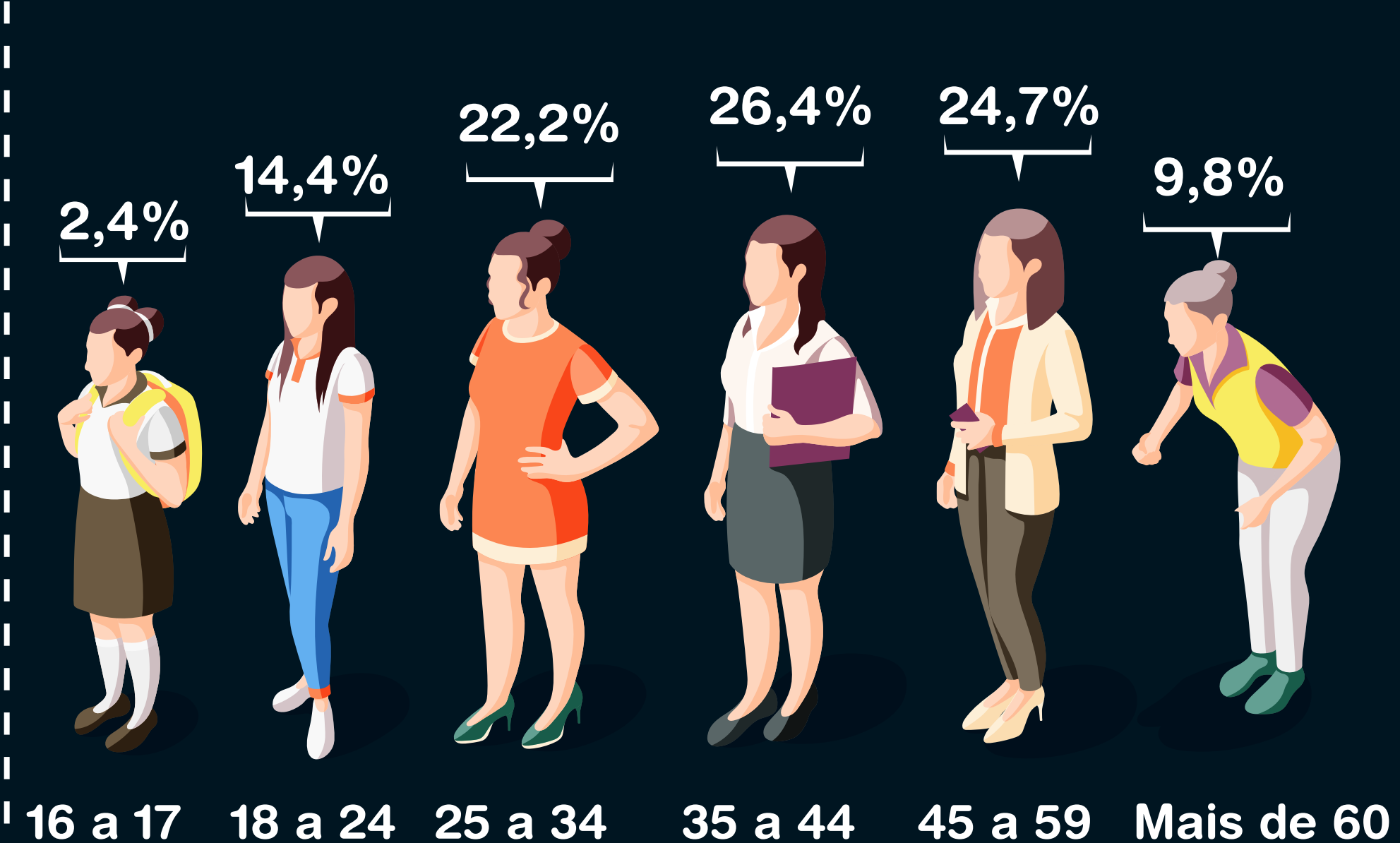
OBS: devido aos critérios de arredondamento, a soma dos percentuais pode não totalizar 100%

Perfil da Amostra

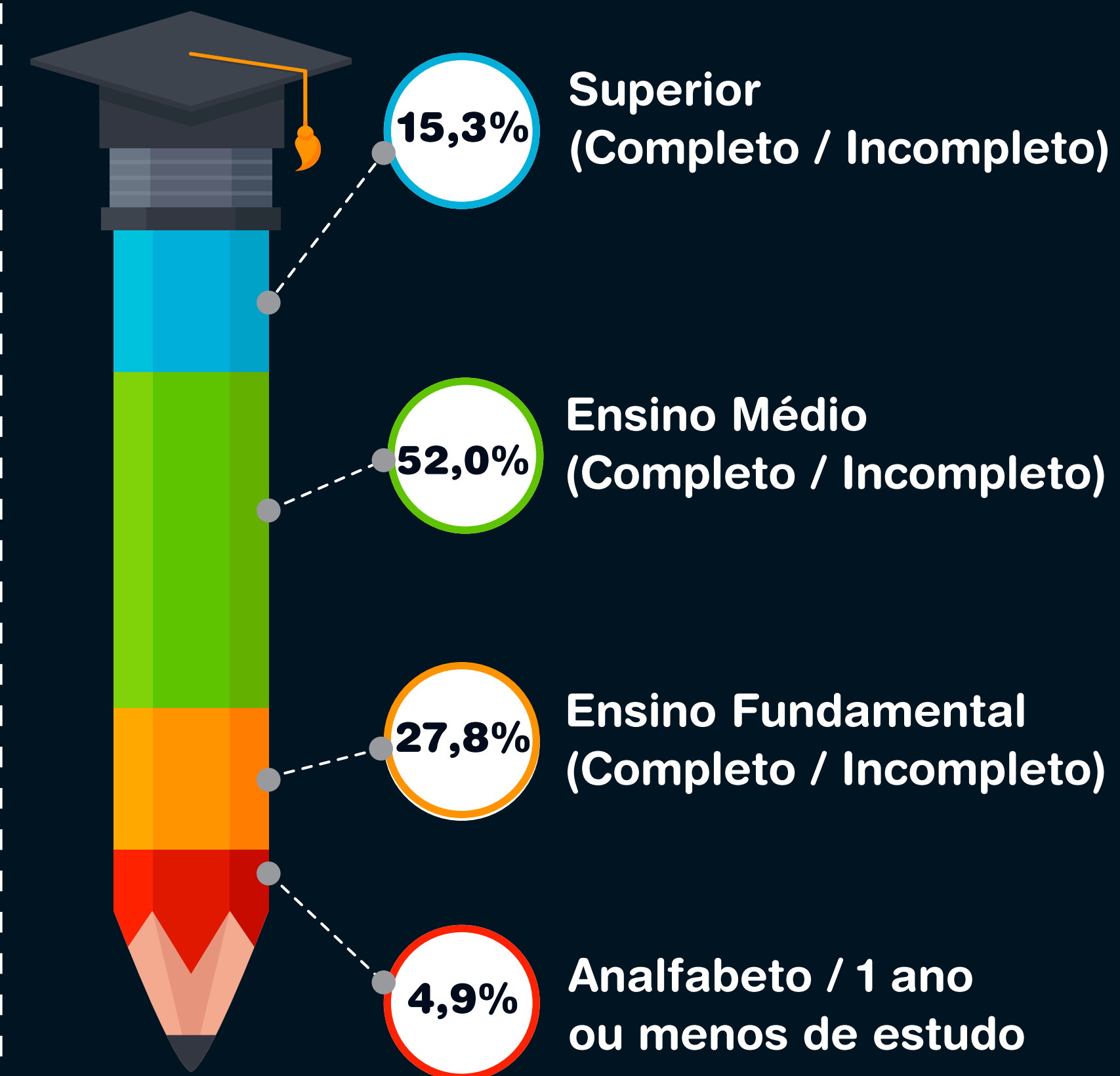
Gênero



Faixa Etária

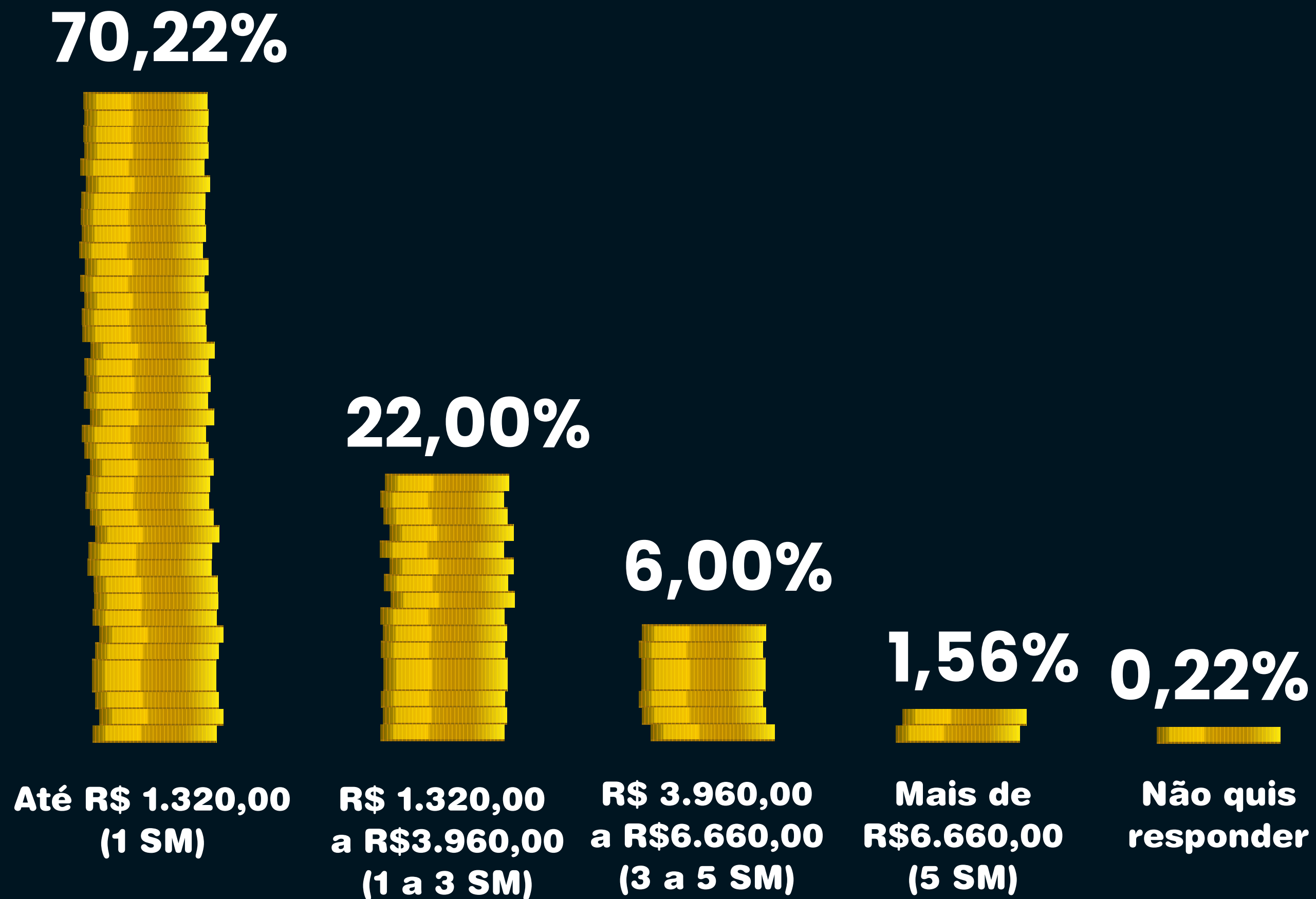


Grau de Instrução

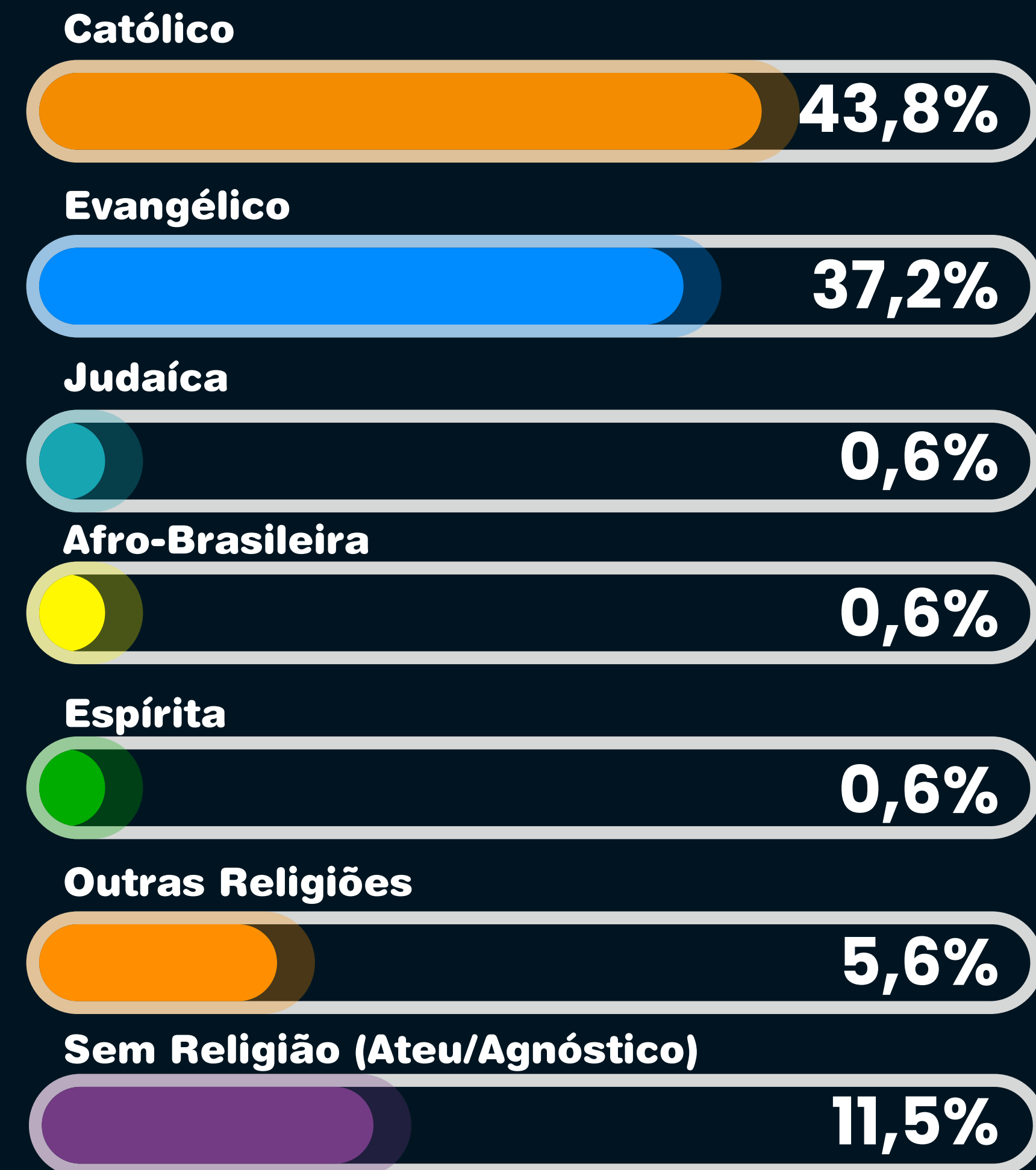


Perfil da Amostra

Renda

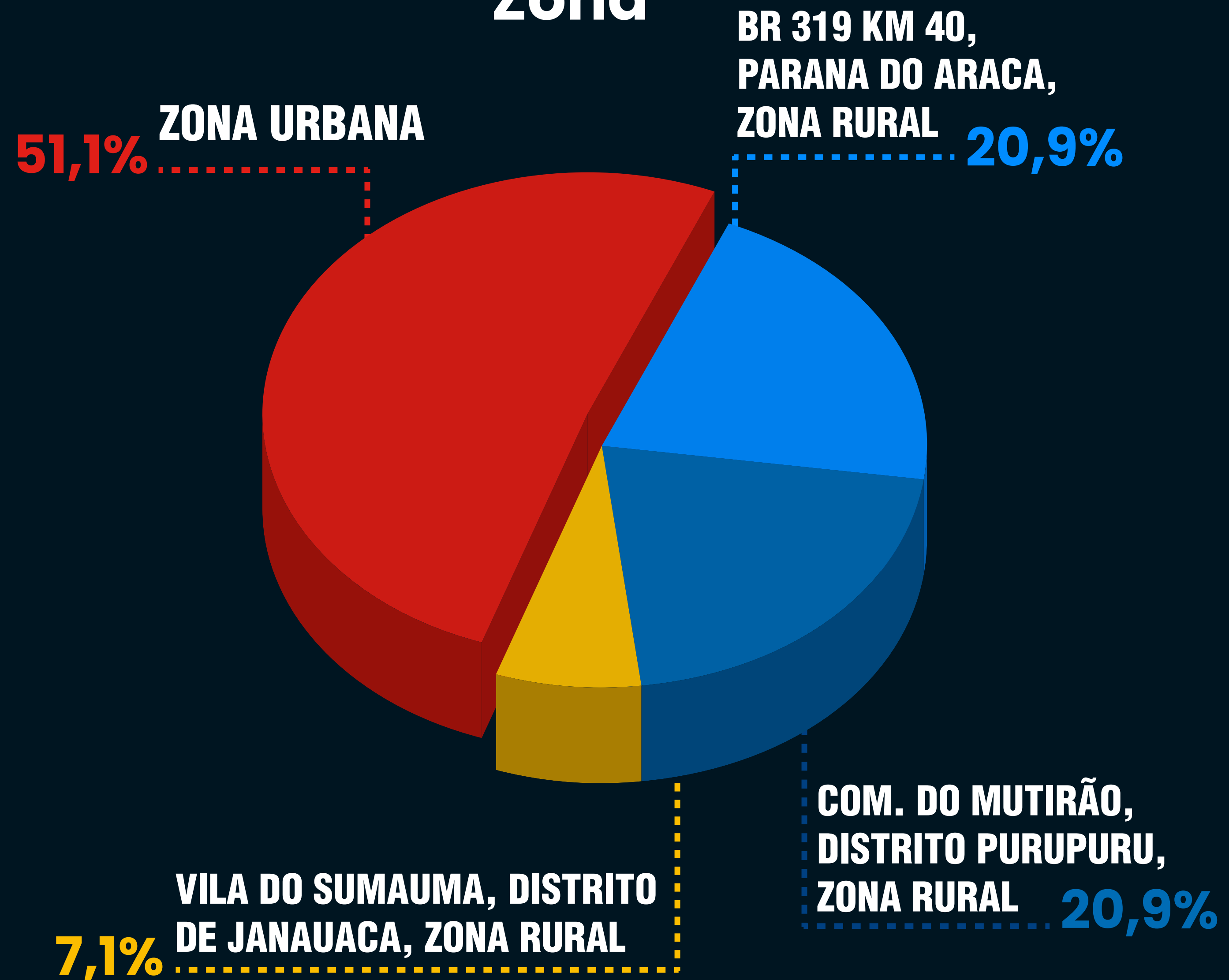


Religião



Perfil da Amostra

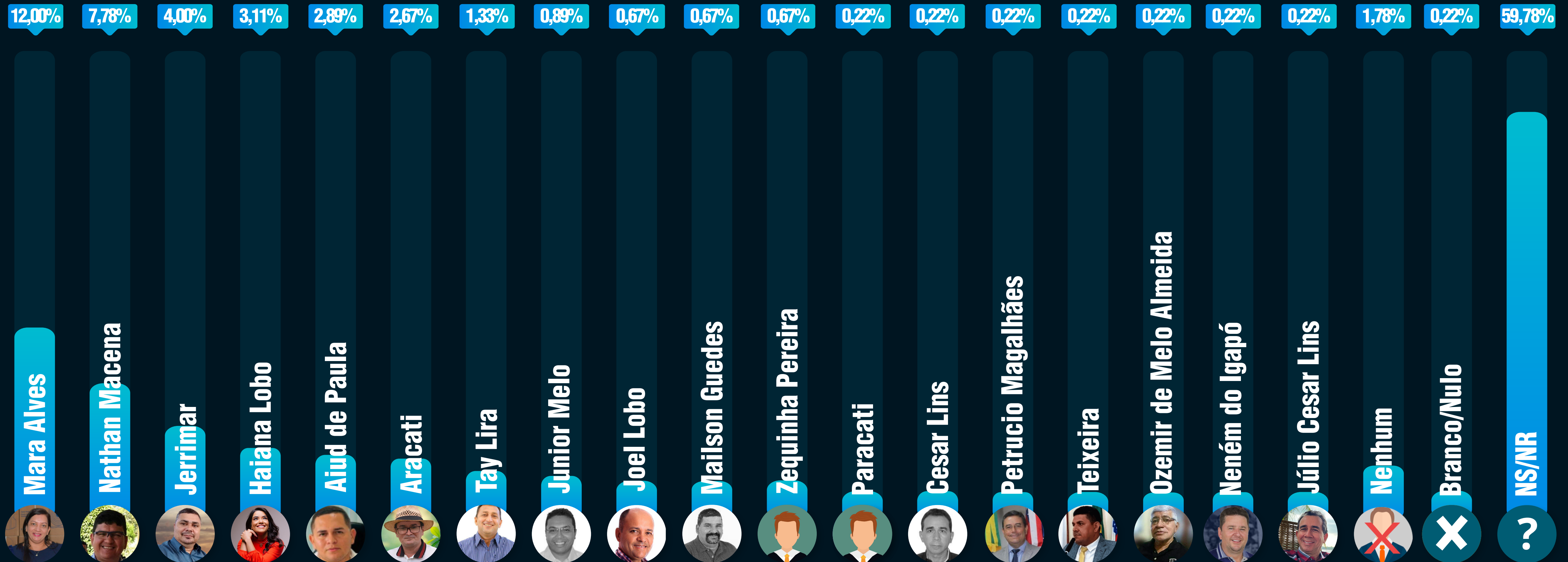
Zona



Intenção de Voto

Se a eleição para prefeito do Careiro Castanho fosse hoje, em quem você votaria?

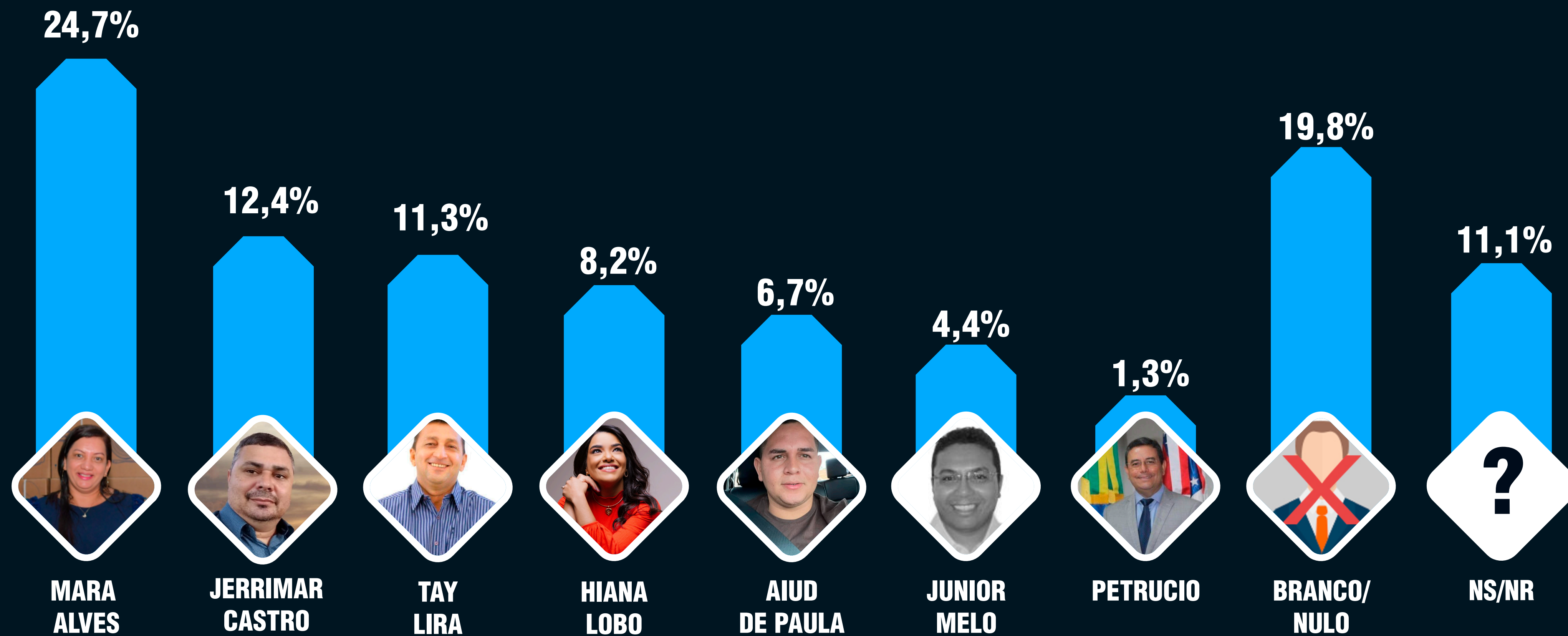
Espontânea



Intenção de Voto

Se a eleição para prefeito do Careiro Castanho fosse hoje, em quem você votaria?

Estimulada



ΣψiCαZ

Pesquisa e Tecnologia

